

# MFR

CULTIVONS LES RÉUSSITES

MFR CFA

# L'EXCELLENTE INSERTION PROFESSIONNELLE

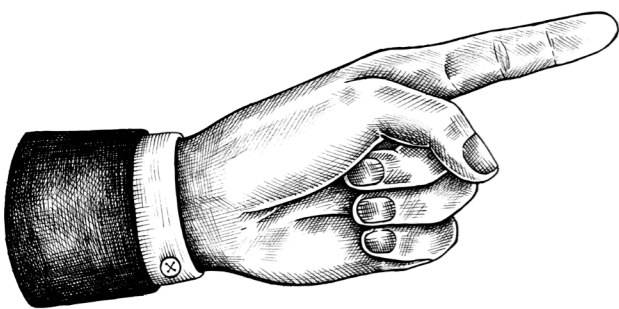
Enquête réalisée au 3ème trimestre 2021



# 88 %

**Taux d'emploi des jeunes actifs  
issus de l'ensemble des filières MFR**

451 réponses sur 688 jeunes, sortis d'une formation en MFR en juin 2018, soit 66% de taux de réponse



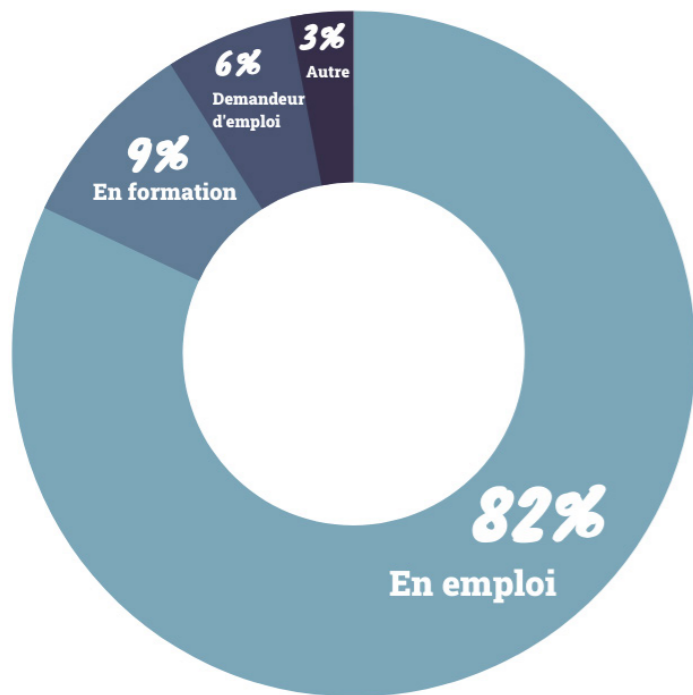
# 3 ANS APRÈS LEUR SORTIE...

## S'insérer, une priorité dans l'accompagnement en MFR

Les MFR du Poitou affiche un excellent taux d'insertion de leurs jeunes sortis en juin 2018. 82% sont aujourd'hui en emploi. 9% poursuivent en formation.

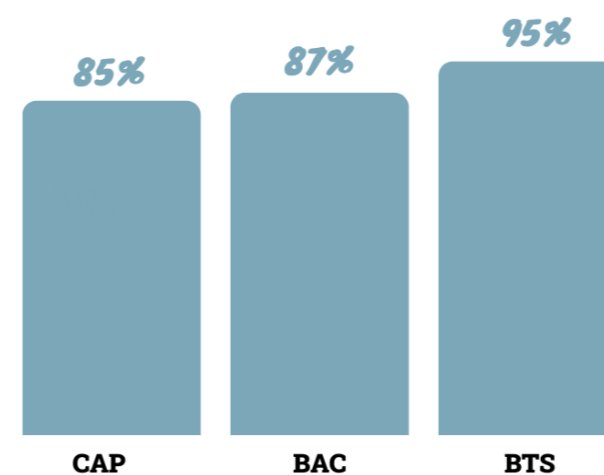
La possibilité pour nos jeunes de se former en alternance permet d'allier l'apprentissage d'un métier tout en se formant. Nos jeunes connaissent ainsi le milieu de l'entreprise. Dès le premier emploi des compétences sont déjà acquises, c'est un véritable atout humain.

Nous remercions l'ensemble des entreprises qui accompagnent nos jeunes avec engagement et soucis de transmettre les savoir-faire pour favoriser l'insertion positive de la jeunesse sur nos territoires ruraux.



## Des niveaux de formation qui facilitent l'insertion

Plus le niveau est élevé, plus l'insertion est facilitée. Le taux d'emploi varie en fonction du niveau : c'est ce que l'on appelle l'effet rempart du niveau de diplôme.



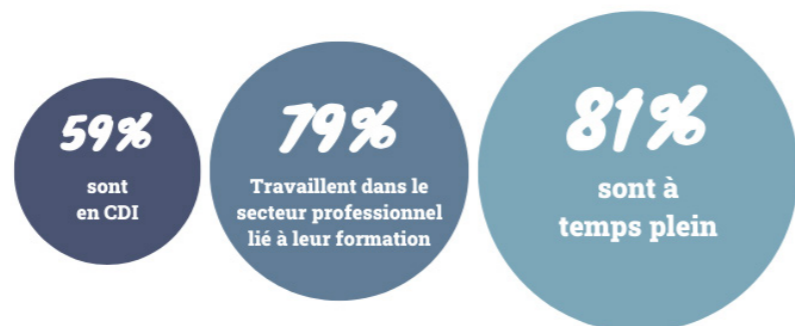
## Des jeunes impliqués

3% de nos élèves créent leur entreprise trois années après la sortie de formation, 59% s'engagent avec une entreprise en CDI. Nous constatons aussi des CDD et de l'intérim pour certains de nos anciens élèves.

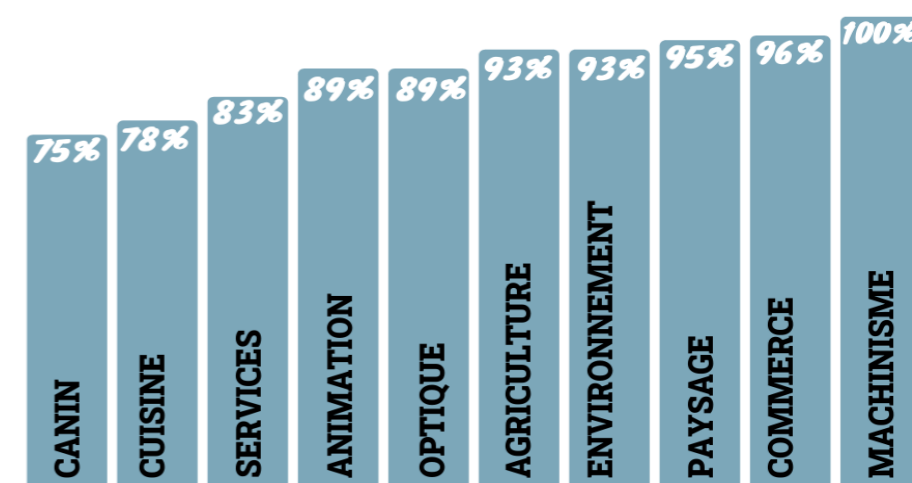
## Une insertion choisie

Sur les 82% de jeunes en emploi, un zoom nous permet de comprendre que 59% de ces jeunes sont en CDI, 81% sont à temps plein et 79% des salariés formés en MFR travaillent dans le secteur professionnel lié à leur formation.

Pourrions-nous en déduire que nos jeunes sont des passionnés, des engagés parce qu'ils ont eux-mêmes choisis leur voie professionnelle...



## Les taux d'emploi par filière professionnelle



**« Choisissez un travail que vous aimez et vous n'aurez pas à travailler un seul jour de votre vie »**

Confucius



## La mobilité

Pour que chaque jeune soit épanoui, le projet éducatif des MFR favorise le développement des savoir-être, savoir-faire, l'ouverture aux mondes et aux autres.

65% des jeunes interrogés ont vécu une mobilité de plus de 4 jours : 57% en France, 32% en Europe et 11% hors Europe.



## La prévention

62% des jeunes en formation en MFR valident au cours de leur scolarité un programme de premiers secours (PSC 1 ou SST).

Nos entreprises partenaires portent un regard positif à cette formation citoyenne pour leurs futurs salariés.

**Retrouvez les 15 MFR-CFA du Poitou sur**

