



INSERTION PROFESSIONNELLE 2026

521 réponses sur 709 jeunes, sortis d'une formation
en MFR en juin 2022, soit 73% de taux de réponse



S'INSÉRER, UNE PRIORITÉ DANS L'ACCOMPAGNEMENT EN MFR

Les MFR du Poitou affichent un excellent taux d'insertion de leurs jeunes sortis en juin 2022. 80% sont aujourd'hui en emploi, 9% poursuivent en formation.

La possibilité pour nos jeunes de se former en alternance permet d'allier l'apprentissage d'un métier tout en se formant. Nos jeunes connaissent ainsi le milieu de l'entreprise. Dès le premier emploi, des compétences sont déjà acquises, c'est un véritable atout humain.

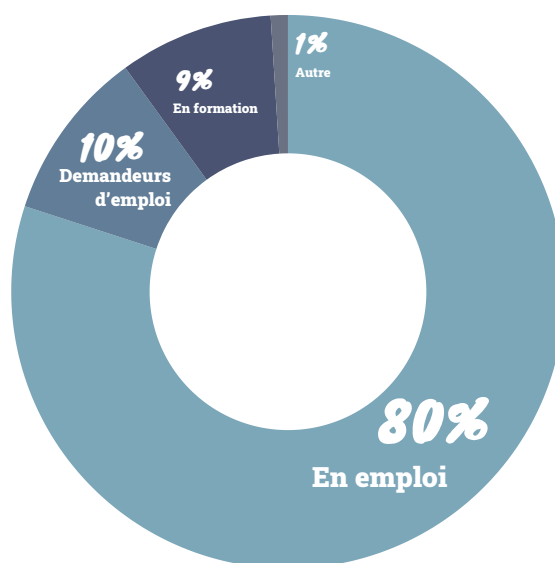
Nous remercions l'ensemble des entreprises qui accompagnent nos jeunes avec engagement et soucis de transmettre les savoir-faire pour favoriser l'insertion positive de la jeunesse sur nos territoires ruraux.

DES JEUNES IMPLIQUÉS

5% de nos élèves créent leur entreprise dans les trois ans qui suivent leur sortie de formation.

LA FORCE DE L'APPRENTISSAGE

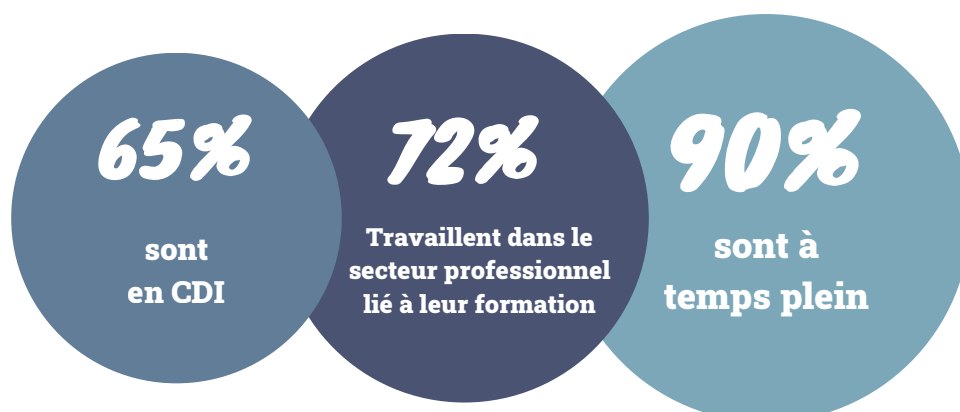
Le taux d'insertion de nos apprentis est de 93% contre 83% pour les jeunes en formation initiale.



UNE INSERTION CHOISIE

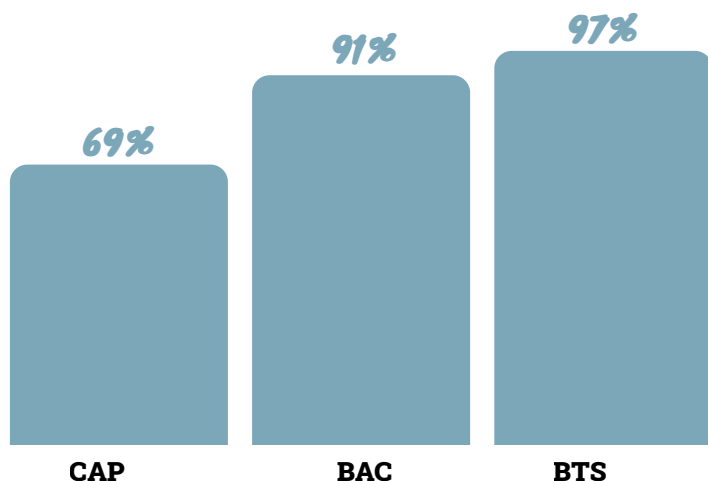
Sur les 80% de jeunes en emploi, un zoom nous permet de comprendre que 65% de ces jeunes sont en CDI, 90% sont à temps plein et 72% des salariés formés en MFR travaillent dans le secteur professionnel lié à leur formation.

Pourrions-nous en déduire que nos jeunes sont des passionnés, des engagés parce qu'ils ont eux-mêmes choisis leur voie professionnelle...



DES NIVEAUX DE FORMATION QUI FACILITENT L'INSERTION

Plus le niveau est élevé, plus l'insertion est facilitée. Le taux d'emploi varie en fonction du niveau : c'est ce que l'on appelle l'effet rempart du niveau de diplôme.

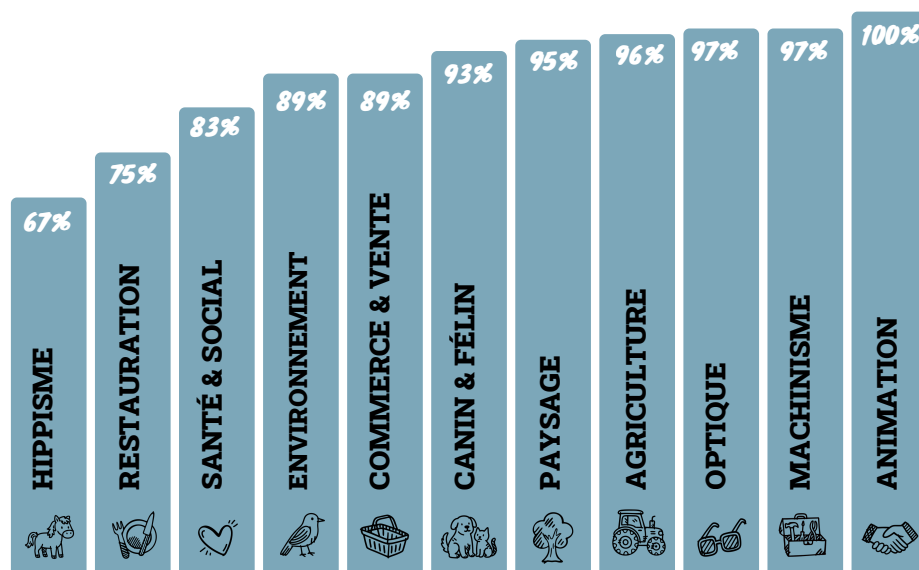


88%

**Taux d'emploi des jeunes actifs
issus de l'ensemble des filières des
MFR-CFA du Poitou**



TAUX D'EMPLOI PAR FILIÈRE PROFESSIONNELLE



TAUX DE SATISFACTION

4.2 ★★★★★



La mobilité

Pour que chaque jeune soit épanoui, le projet éducatif des MFR favorise le développement des savoir-être, savoir-faire, l'ouverture aux mondes et aux autres.

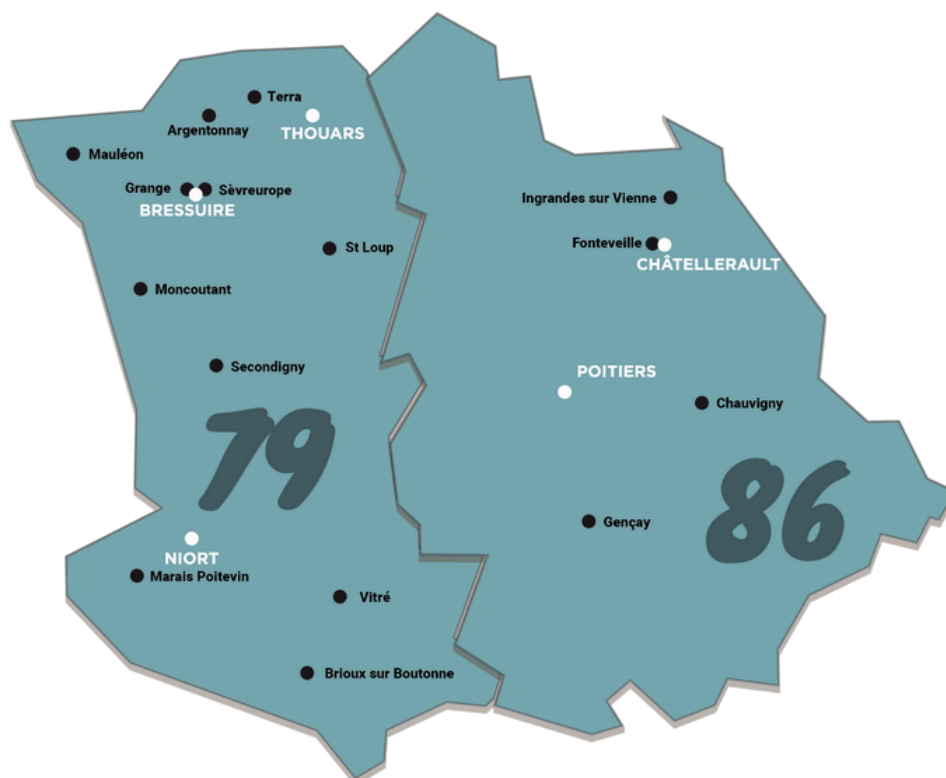
21% des jeunes interrogés ont vécu une mobilité en dehors de la France.

La prévention

61% des jeunes en formation en MFR valident au cours de leur scolarité un programme de premiers secours (PSC 1 ou SST).

Nos entreprises partenaires portent un regard positif à cette formation citoyenne pour leurs futurs salariés.

Retrouvez les 15 MFR-CFA du Poitou sur



POUR EN SAVOIR + Tel : 05 49 95 29 77 • www.mfrpoitou.fr •